

MAINTENANCE MANAGEMENT - eRIMSSES



eRimses

eRimses is een webgebaseerde applicatie waarmee u gebruikers in staat stelt om meldingen, storings, problemen, werk aanvragen, materiaal aanvragen en aanvragen voor diensten aan te maken. De centrale diensten voor onderhoud, inkoop en logistiek beheer, verwerken deze aanvragen in Rimses. In eRimses heeft de aanvrager op ieder ogenblik een overzicht van de genomen acties, bestellingen en leveringen.

Service desk

Met deze tool geeft u aan eender wie met toegang tot een internet browser, een gebruiksvriendelijke en gestructureerde service desk om meldingen en storings te registreren.

Hierdoor verbetert u de communicatie met de technische dienst of uw back office. Er gaan immers geen meldingen meer verloren en alle informatie en specificaties worden direct geregistreerd.

Meldingen en storings

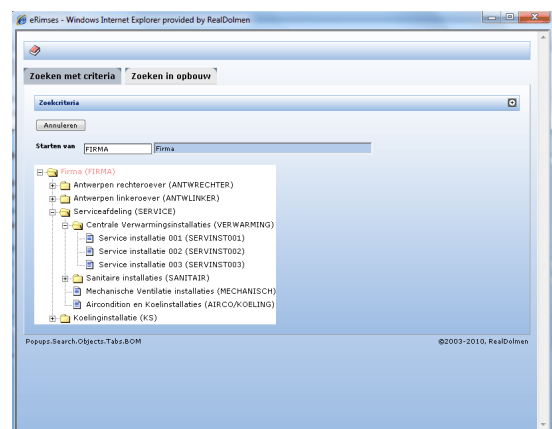
Indien uw gebruikers een probleem willen melden, kunt u ze toegang geven tot een eenvoudige functie waarmee het volstaat om een probleem te omschrijven en aan te geven hoe snel het probleem dient opgelost te worden.

Staat	Indic	Refers	Hoofkatt	Object	Staptoes	Deurtoes	Opdracht startdatum	Opdracht einddatum	Standaard
...

De gebruiker heeft via dezelfde functie ook meteen een opvolging van zijn melding en kan een filter inleggen op alle meldingen om alleen de

eigen meldingen op te volgen of ook deze van zijn collega's. Bijkomend kan de gebruiker voor de opvolging filteren op de status van een melding. Als u meer weet over de installatie, de machine, het gebouw, ... waarvoor u een storing wilt registreren dan kunt u dit ook meteen registreren met een werkaanvraag.

Met een zoekfunctie op de boomstructuur van uw organisatie kunt u heel gericht bijvoorbeeld de machine, het toestel of de ruimte van het gebouw waar de storing zich voordoet opzoeken en registreren.



Op de werkaanvraag kunt u volgende gerichte technische informatie optioneel meegeven:

- Wie moet volgens u deze melding opvolgen?
- Hoe belangrijk is het oplossen van het probleem?
- Zijn er specificaties voor veiligheid en milieu?
- Moet u of een ander persoon na oplossen van het probleem een acceptatie doen?

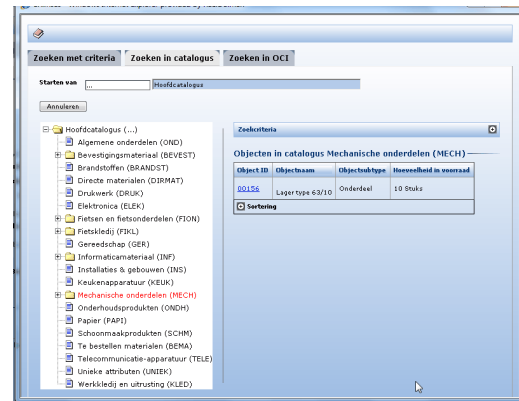


Wat doet de technische dienst met uw melding?

Op elk ogenblik hebt u een overzicht van de status van de werkaanvragen. Is uw aanvraag reeds opgepikt? Is men al met het werk gestart? Met hoeveel aanvragen is men bezig? Welke aanvragen zijn reeds gereed? Met een gebruiksvriendelijk overzicht houdt u de vinger aan de pols.

Id	Datum	Status	Titel	Verzamelaar	Verzamelaar telefoon	Verzamelaar e-mail	Verzamelaar adres
1001	17-0-2011 14:28:51	Overdekt	Leid baan	17-0-2011 14:28:51	17-0-2011 14:28:51	19-0-2011 14:28:51	
1002	17-0-2011 12:03:14	Beveiligd	Beveiligde vaak	17-0-2011 12:03:14	17-0-2011 12:03:14	19-0-2011 12:03:14	
1003	17-0-2011 10:52:58	Overdekt	Overdekt	17-0-2011 10:52:58	17-0-2011 10:52:58	19-0-2011 10:52:58	
1004	17-0-2011 10:38:32	Overdekt	Overdekt	17-0-2011 10:38:32	17-0-2011 10:38:32	19-0-2011 10:38:32	
1005	17-0-2011 9:27:53	Overdekt	Overdekt	17-0-2011 9:27:53	17-0-2011 9:27:53	19-0-2011 9:27:53	
999	2-0-2011 14:24:44	Overdekt	Overdekt	2-0-2011 14:24:44	2-0-2011 14:24:44	4-0-2011 14:24:44	
998	17-0-2011 9:45:21	Overdekt	Overdekt	17-0-2011 9:45:21	17-0-2011 9:45:21	19-0-2011 9:45:21	
997	17-0-2011 9:45:21	Overdekt	Overdekt	17-0-2011 9:45:21	17-0-2011 9:45:21	19-0-2011 9:45:21	
996	17-0-2011 9:45:21	Overdekt	Overdekt	17-0-2011 9:45:21	17-0-2011 9:45:21	19-0-2011 9:45:21	
995	17-0-2011 9:45:21	Overdekt	Overdekt	17-0-2011 9:45:21	17-0-2011 9:45:21	19-0-2011 9:45:21	
994	17-0-2011 9:45:21	Overdekt	Overdekt	17-0-2011 9:45:21	17-0-2011 9:45:21	19-0-2011 9:45:21	
993	17-0-2011 9:45:21	Overdekt	Overdekt	17-0-2011 9:45:21	17-0-2011 9:45:21	19-0-2011 9:45:21	
992	17-0-2011 9:45:21	Overdekt	Overdekt	17-0-2011 9:45:21	17-0-2011 9:45:21	19-0-2011 9:45:21	
991	17-0-2011 9:45:21	Overdekt	Overdekt	17-0-2011 9:45:21	17-0-2011 9:45:21	19-0-2011 9:45:21	
990	17-0-2011 9:45:21	Overdekt	Overdekt	17-0-2011 9:45:21	17-0-2011 9:45:21	19-0-2011 9:45:21	
989	17-0-2011 9:45:21	Overdekt	Overdekt	17-0-2011 9:45:21	17-0-2011 9:45:21	19-0-2011 9:45:21	
988	17-0-2011 9:45:21	Overdekt	Overdekt	17-0-2011 9:45:21	17-0-2011 9:45:21	19-0-2011 9:45:21	
987	17-0-2011 9:45:21	Overdekt	Overdekt	17-0-2011 9:45:21	17-0-2011 9:45:21	19-0-2011 9:45:21	

Het systeem detecteert automatisch of een artikel een magazijnartikel is of niet, of er beschikbare voorraad is of niet. Voor artikels die besteld moeten worden, maakt eRimses bestelaanvragen aan. Ook diensten kunt u onderbrengen in een catalogus of vrij laten omschrijven in de bestelaanvraag in eRimses.



Materialen en diensten aanvragen

Met een eenvoudige toegang tot eRimses geeft u aan iedereen de mogelijkheid om materialen en diensten aan te vragen via de webapplicatie. U kunt aan uw gebruikers een catalogus van materialen en diensten aanbieden waarin zij kunnen opzoeken wat zij nodig hebben.

STERKE PUNTEN

- Eenmalige registratie van gegevens
- Betere opvolging van de werken van melding tot de uitvoering
- Efficiënte opvolging van aanvragen van materialen en diensten
- Basis voor latere rapportering
- Kostenbesparing en kostefficiëntie door integrale opvolging van aanvraag tot centrale verwerking
- Tijds winst dankzij een betere controle van de doorlooptijden

De aanvrager kan zijn aanvraag voor een materiaal of dienst opvolgen in eRimses met een vlot toegankelijk overzicht. Bovendien zal de gebruiker bij de levering in eRimses een signaal krijgen. Voor eerder aangevraagde materialen hebt u bovendien ook de mogelijkheid om bij een overschot aan materiaal een retouraanvraag aan te maken. Zo kunnen de materialen die niet nodig waren voor de uitvoering van een werk geretourneerd worden naar het magazijn of eventueel naar de leverancier.

Autorisatie bestelaanvragen

Indien u ervoor kiest om te werken met goedkeuringen kunt u ook de personen die bestelaanvragen moeten goedkeuren toegang geven tot eRimses. Via een signaal krijgt de autorisator een overzicht van de aanvragen die op zijn goedkeuring wachten. Bij weigering kan de aanvrager ook de reden van afkeur consulteren.

Geïnteresseerd?

Surf naar www.rimses.com of contacteer ons vrijblijvend via info@realdolmen.com.

